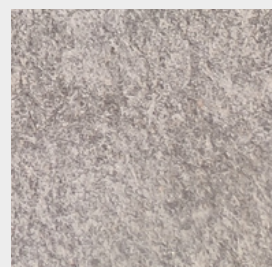




## GRÈS CÉRAME SERENA MIXT

Le grès cérame Serena Mixt est la solution idéale pour l'aménagement d'une piscine et d'un bassin aux couleurs d'un lagon.

ORIGINE :



### UTILISATION

En alternative à la pierre naturelle, notre grès cérame **Serena Mixt** est un carrelage idéal pour l'habillage intérieur d'un bassin ou d'une piscine. Chaque dalle apporte un décor variable, à panacher lors de la pose pour un rendu très naturel.

### RECOMMANDATIONS

Après la réalisation des travaux préparatoires d'étanchéité, la pose du grès cérame en milieu immergé se fait à l'aide d'une colle Aquiflex souple, suivie d'un jointoiment à l'époxy.

DES IDÉES ?

ESSENTIELS