



ENGAGÉS POUR LA PLANÈTE, LES TERRITOIRES ET L'HUMAIN

CHARTRE RSE/RTE

RESPONSABILITÉ TERRITORIALE &
SOCIÉTALE DES ENTREPRISES

LET THE STONE LIVE

30 ANS DE PIERRES NATURELLES



MOT DU DIRECTEUR - FONDATEUR

Chez Aquiter, nous croyons que la performance économique durable est indissociable de notre responsabilité envers l'environnement, les collaborateurs, les clients, les fournisseurs et le territoire.

Notre engagement RTE/RSE s'inscrit dans une volonté sincère de contribuer positivement à la société et de valoriser les ressources naturelles et humaines.

Cette charte formelle fixe le cadre de nos engagements, actions et ambitions dans une logique d'amélioration continue.

Jean-Daniel Bandry



NOS ENGAGEMENTS



AGIR POUR L'ENVIRONNEMENT



RESPECTER L'HUMAIN

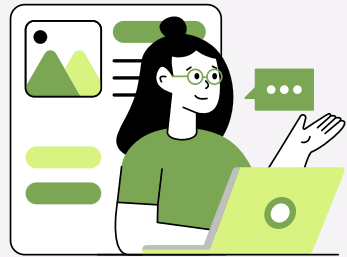


VALORISER NOTRE TERRITOIRE

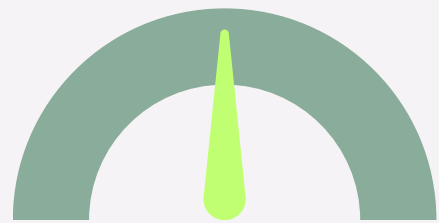


AGIR AVEC ÉTHIQUE ET TRANSPARENCE

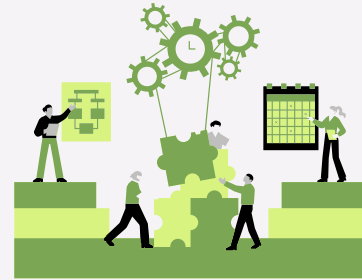
MATURITÉ SUR LA THÉMATIQUE RSE



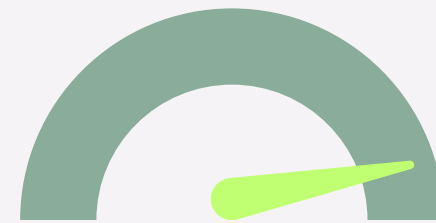
50%



ACTEUR DIGITAL



91%



ACTEUR DE LA GOUVERNANCE
ET DU MANAGEMENT



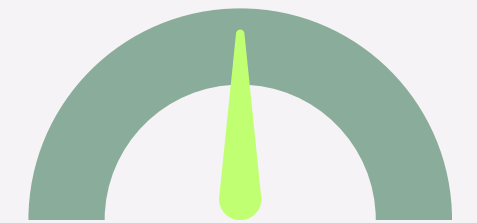
78%



ACTEUR SOCIAL



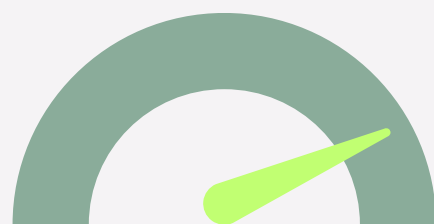
50%



ACTEUR ÉCONOMIQUE



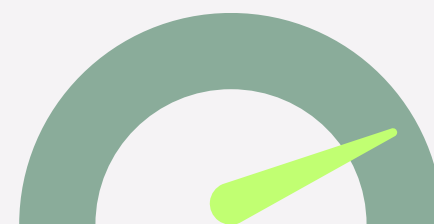
84%



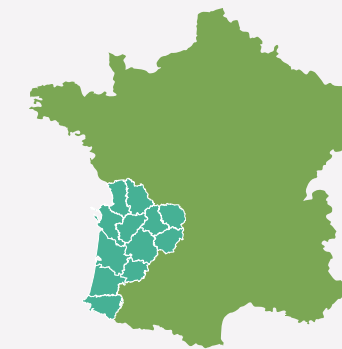
ACTEUR DE L'ENVIRONNEMENT



84%



ACTEUR SOCIÉTAL



66%



ACTEUR DU TERRITOIRE

AGIR POUR L'ENVIRONNEMENT

AQUITERespecte est un projet qui a pour but de nous engager pour la durabilité et de l'intégrer dans notre quotidien. Cette approche réduit non seulement notre approche environnementale mais améliore aussi la qualité de nos produits.

- GAMMES DE PRODUITS ÉCO-CONÇUS 



Gazon synthétique



Bordures Écolat



Filets byAquter recyclés



Traverses Pin écologique

- PORTAILS SOLAIRES, PROJECTEURS LED
- FLOTTE DE VÉHICULE HYBRIDES
- REVALORISATION DES DÉCHETS
- FORMATION DES CHAUFFEURS À L'ÉCO-CONDUITE



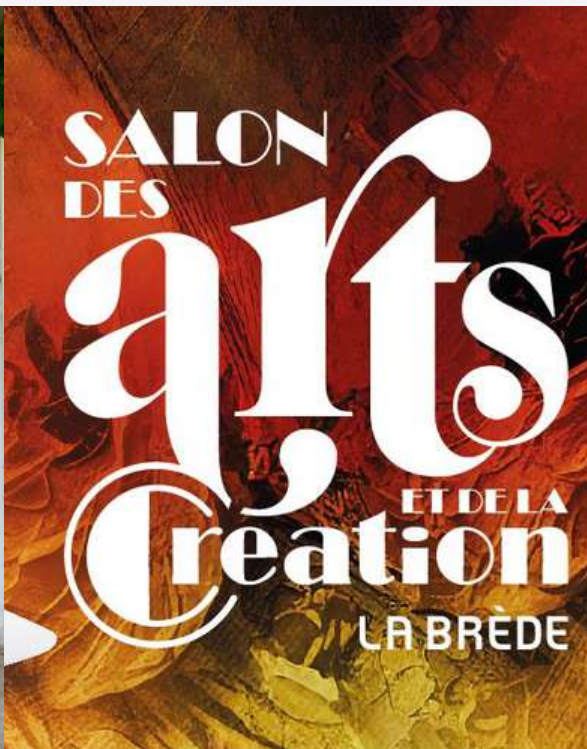
RESPECTER L'HUMAIN

- MISE À DISPOSITION D'ESPACES DE DÉTENTE, COWORKING, CUISINES ÉQUIPÉES, ET SALLES DE REPOS.
- PROMOTION DU BIEN-ÊTRE AU TRAVAIL : AFTERWORKS, HABITS DE TRAVAIL, VÉHICULES DE FONCTION.
- ZÉRO TURN-OVER, ANCIENNETÉ FORTE, RESPECT DES PARCOURS PROFESSIONNELS.
- RESPECT DE LA DIVERSITÉ ET DE L'INCLUSION, SANS TABOUS.
- MISE À JOUR DU DUERP, ÉQUIPEMENTS INDIVIDUELS COMPLETS.



VALORISER NOTRE TERRITOIRE

- EMPLOI DE MAIN D'ŒUVRE LOCALE.
- SOUTIEN AUX ASSOCIATIONS LOCALES, SPONSORING SPORTIF ET AIDE À LA SCOLARITÉ.
- PARTENARIATS DURABLES AVEC FOURNISSEURS LOCAUX.
- APPROVISIONNEMENT EN PIERRE À 30 % D'ORIGINE FRANÇAISE.
- ACTIONS CONCRÈTES POUR PRÉSERVER LE PATRIMOINE LOCAL.



GOUVERNANCE & TRANSPARENCE

- PROJET AQUITERespect PILOTÉ EN INTERNE.

2025

Audits et diagnostic :



Audit social

Audit environnemental pour analyser l'empreinte écologique de nos opérations (énergie, eau, déchets, émissions de CO₂).

Établissement d'une feuille de route pour la mise en œuvre des recommandations issues des audits.

2026

Obtention de Certifications :



Mise en conformité avec les standards internationaux de durabilité, tels que :
Certification B Corp & ISO (14001 & 26000).

- OBJECTIFS À VENIR SUR L'IMPACT CARBONE.
- SUIVI ANNUEL À CONSTRUIRE ENSEMBLE.
- UNE CHARTE OUVERTE, ÉVOLUTIVE ET PARTAGÉE.

